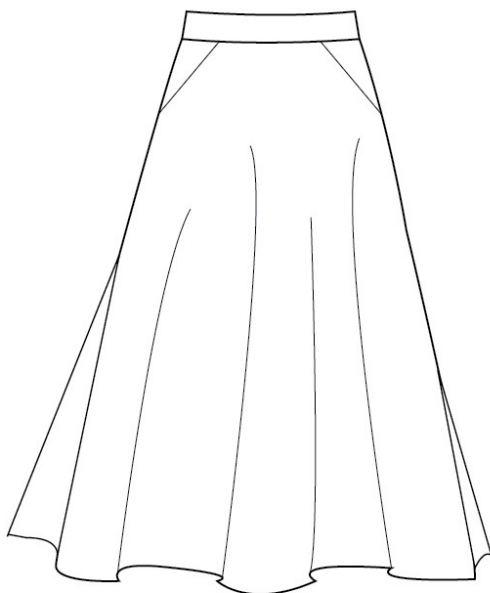


NO. 24 ANTHEUIL BY GRISSETTE - VERSION 2

Une jupe demi-cercle classique avec une ceinture, des poches italiennes et des détails de ligne de coupe sur le côté.



Vous aurez besoin :

-Tissu de laize 140cm

- EU 32-38/UK 4-8/US 0-4 2.1 m
- EU 40-48/UK 10-20/US 6-16 2.4 m
- EU 50-54/UK 22-26/US 18-22 3 m

-De fil assortit

- 40 cm de ruban adhésif

- D'un morceau de thermocollant pour la ceinture

- D'un zip invisible de 25cm

Choix du tissu :

Tissu tissé léger à moyen. Coton, Soie, Laine, Viscose, Cupro, Lin ou Polyester L'aspect final du vêtement dépendra du type de tissu que vous choisirez.

Ne convient pas au Jersey.

Trouver votre taille :

Prenez votre mesure selon le tableau ci dessous. Choisissez la taille la plus proche de votre mesure.

Size chart EU/UK/US												
	32/4/0	34/6/2	36/8/4	38/10/6	40/12/8	42/14/10	44/16/12	46/18/14	48/20/16	50/22/18	52/24/20	54/26/22
CHEST												
CM	80	84	88	92	96	101	106	112	118	124	131	138
INCH	31,5	33,1	34,6	36,2	37,8	39,8	41,7	44,1	46,5	48,8	51,6	54,3
WAIST												
CM	62	66	70	74	78	83	88	94	100	106	113	120
INCH	24,4	26,0	27,6	29,1	30,7	32,7	34,6	37,0	39,4	41,7	44,5	47,2
HIP												
CM	90	94	98	102	106	111	116	122	128	134	141	148
INCH	35,4	37,0	38,6	40,2	41,7	43,7	45,7	48,0	50,4	52,8	55,5	58,3



HOW TO MEASURE

Chest - measure at the top of the bust

Waist - measure at the narrowest point

Hip - Measure at the widest point

All measurement
have to be horizontal

Finished measurement No.24 Antheuil Version 1, 2 & 3

	32/4/0	34/6/2	36/8/4	38/10/6	40/12/8	42/14/10	44/16/12	46/18/14	48/20/16	50/22/18	52/24/20	54/26/22
WAIST VERSION 1, 2 & 3												
CM	64	68	72	76	80	85	90	96	102	108	115	122
INCH	25.2	26.8	28.3	29.9	31.5	33.5	35.4	37.8	40.2	42.5	45.3	48.0
HIP FREE												
LENGTH FROM WAIST TO BOTTOM VERSION 1												
CM	70.50	71.50	72.50	73.50	74.50	75.50	76.50	77.50	78.50	79.50	80.50	81.50
INCH	27.76	28.15	28.54	28.94	29.33	29.72	30.12	30.51	30.91	31.30	31.69	32.09
LENGTH FROM WAIST TO BOTTOM VERSION 2												
CM	77.5	78.5	79.5	80.5	81.5	82.5	83.5	84.5	85.5	86.5	87.5	88.5
INCH	30.5	30.9	31.3	31.7	32.1	32.5	32.9	33.3	33.7	34.1	34.4	34.8
LENGTH FROM WAIST TO BOTTOM VERSION 3												
CM	97.5	98.5	99.5	100.5	101.5	102.5	103.5	104.5	105.5	106.5	107.8	109.1
INCH	38.4	38.8	39.2	39.6	40.0	40.4	40.7	41.1	41.5	41.9	42.4	43.0

Ajustements :

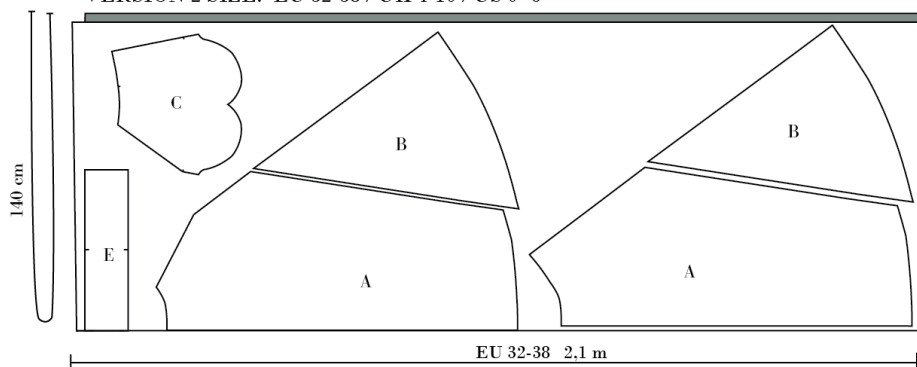
Nous vous conseillons de toujours faire une toile avant de couper dans votre tissu, pour être sûre que le vêtement terminé vous ira parfaitement.

Coupez le tissu

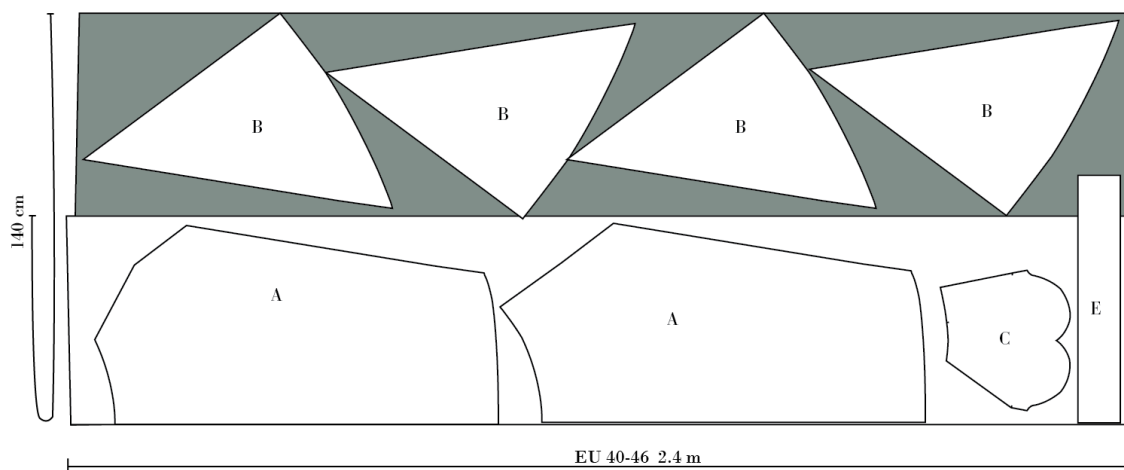
Sur chaque pièce du patron, vous trouverez une majuscule. Sur le plan d'implantation de découpe, vous retrouverez les mêmes majuscules afin de voir facilement quelles pièces de patron utiliser pour la version que vous avez choisie.

Version 1 Vous avez besoin des pièces suivantes : A B C E

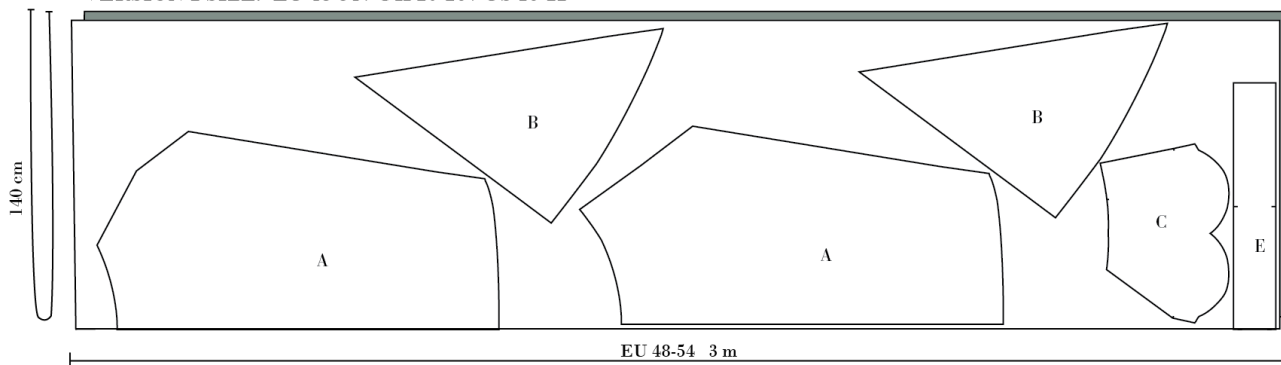
VERSION 2 SIZE. EU 32-38 / UK 4-10 / US 0-6



VERSION 2 SIZE. EU 40-46 / UK 12-18 / US 8-14



VERSION 2 SIZE. EU 48-54 / UK 20-26 / US 16-22



Assemblage

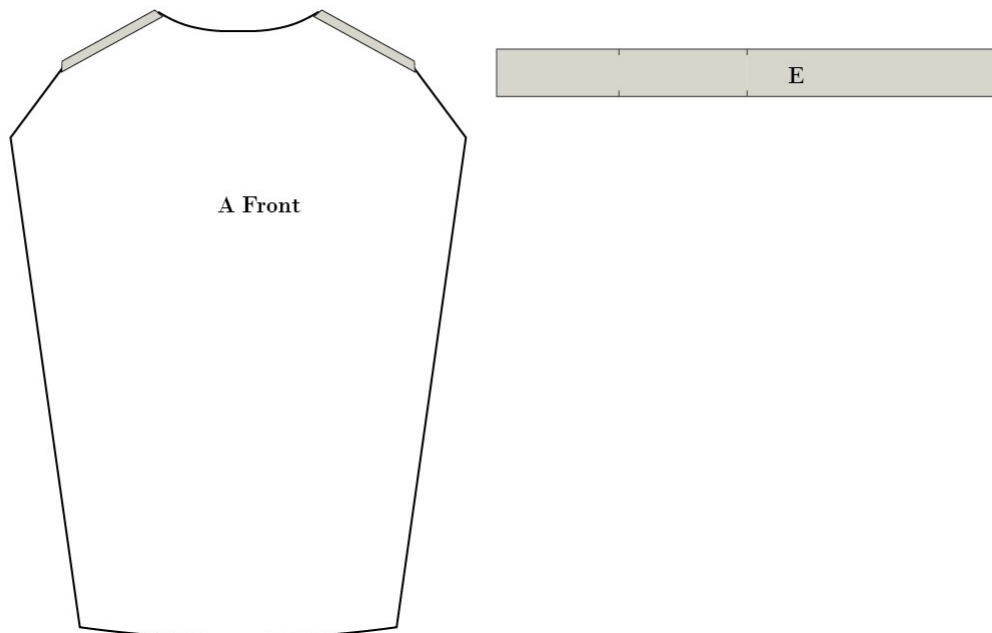
NB - Le patron a 1cm de marge de couture incluses sauf indications contraires

1. Coupez toutes vos pièces dans le tissu et l'entoilage de la ceinture au besoin.

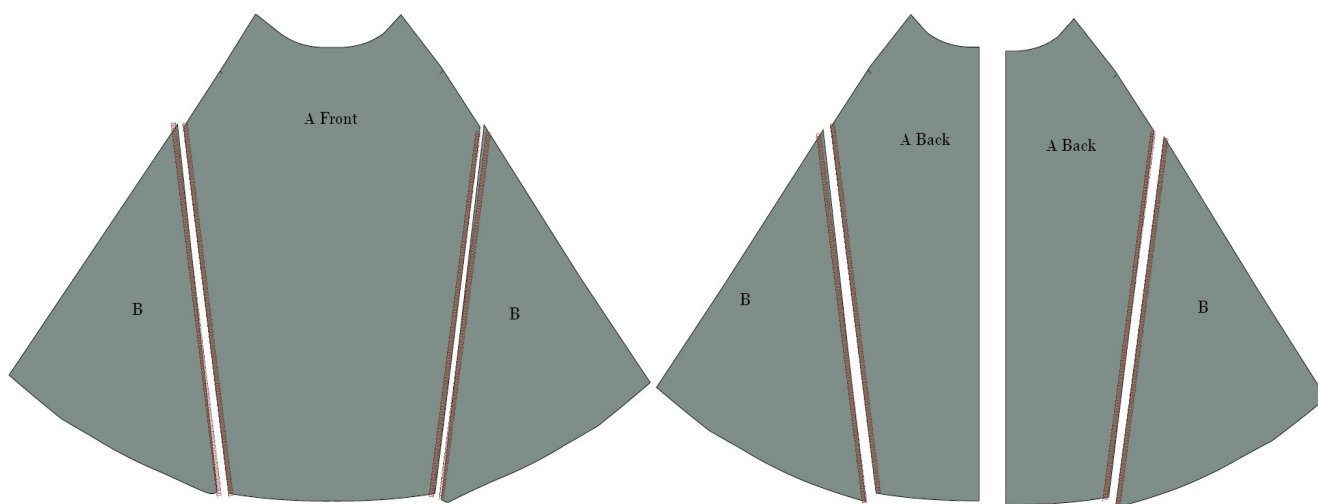
!REMARQUE! Coupez le morceau de patron (A) 1x sur le pli avec la ligne de coupe pour la poche et coupez (A) 2 fois, pas sur le pli sans poches.

2. Thermocoller l'entoilage sur la ceinture (E) et un morceau de ruban adhésif dans l'ouverture de la poche sur le devant (A)

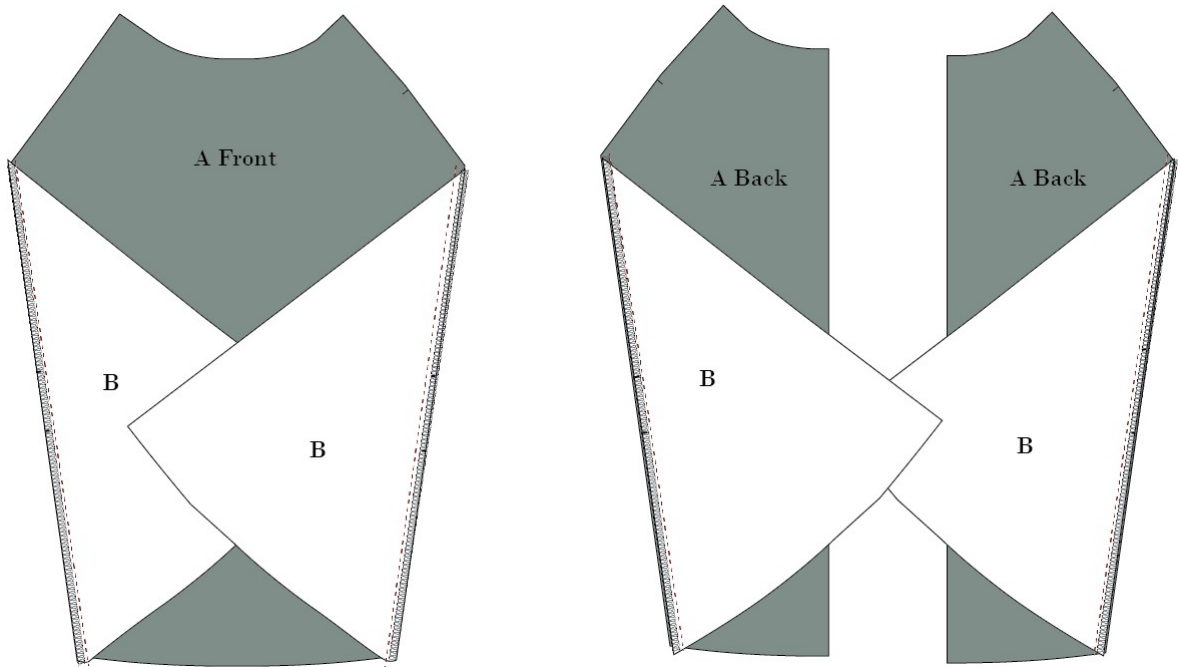
- RIGHT SIDE
- WRONG SIDE
- INTERFACING



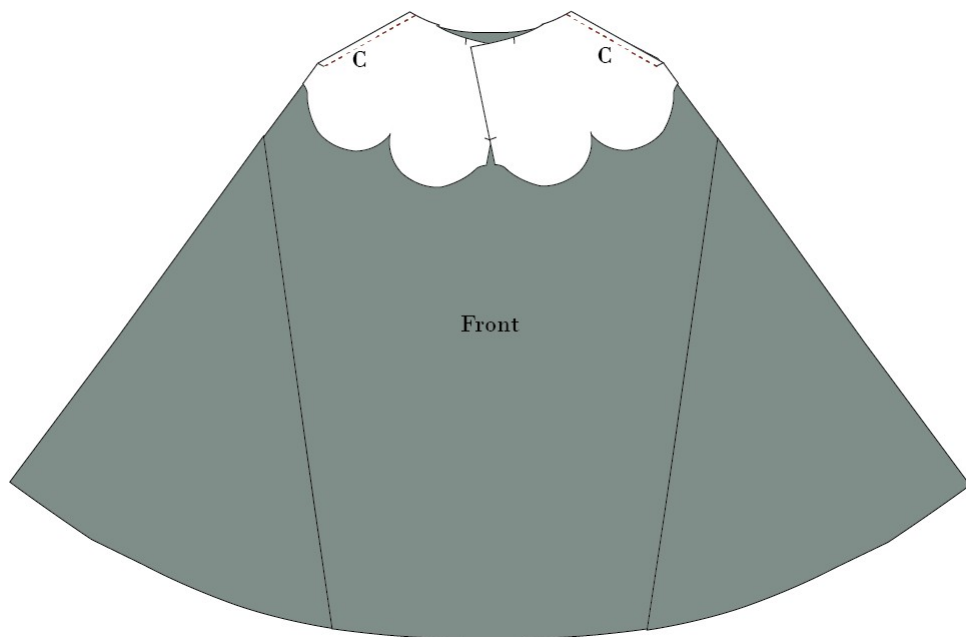
3. Surjeter les coutures en biais des pièces A et les côtés les plus long de B.



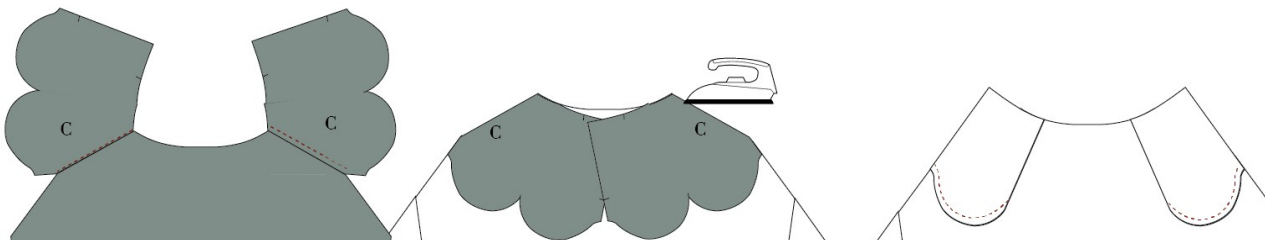
4. Placez le côté B sur le côté incliné du devant et des dos A endroit contre endroit et cousez les ensemble.



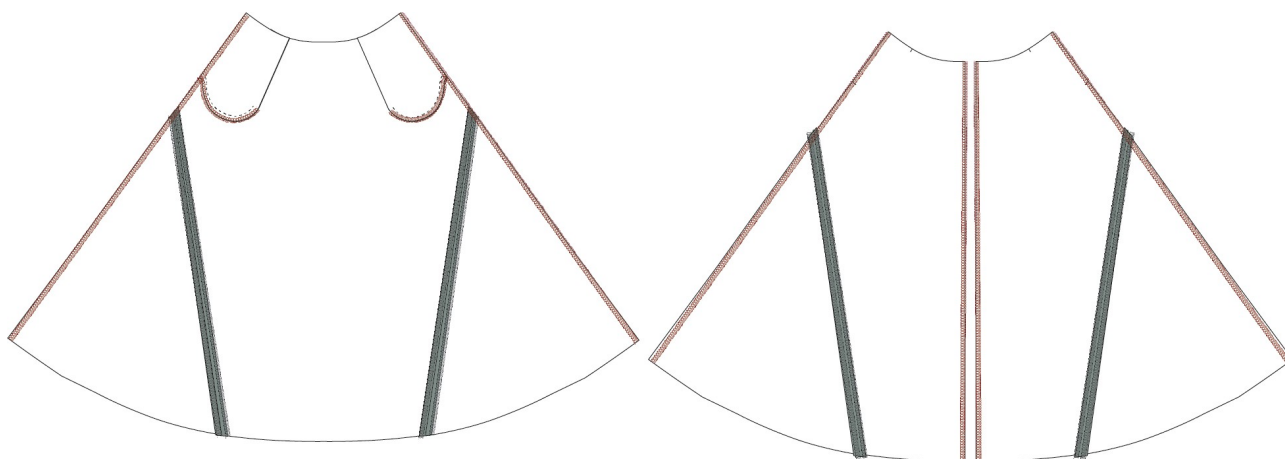
5. Ouvrez les coutures au fer.
6. Placez les poches sur le devant, endroit contre endroit et cousez l'ouverture des poches.



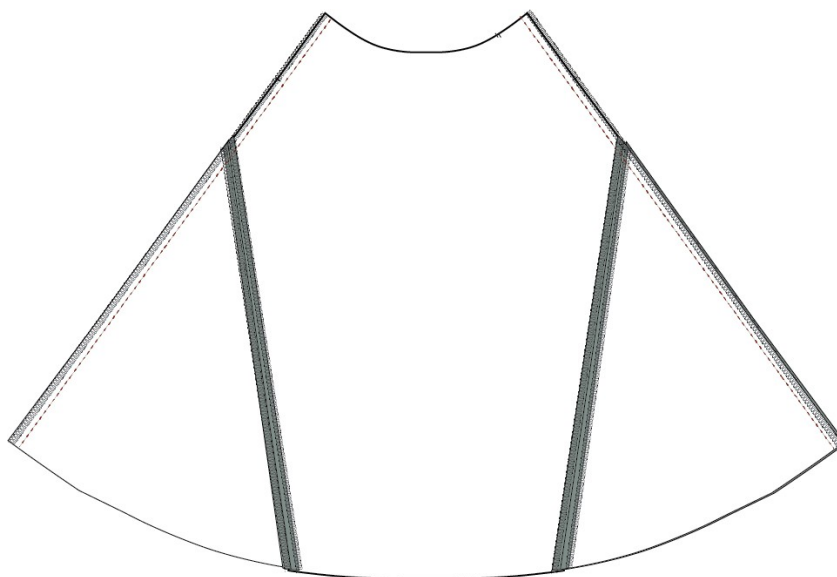
7. Faites une surpique comme sur le schéma (fil rouge) et repassez les poches sur l'envers.
8. Pliez les poches endroit contre endroit sur la ligne de pliure.
9. Cousez le bas et le côté des poches.



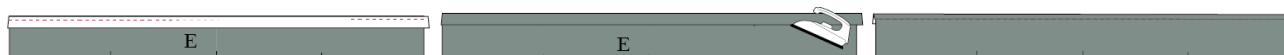
10. Surfiler les côtés , les centres dos et les poches.



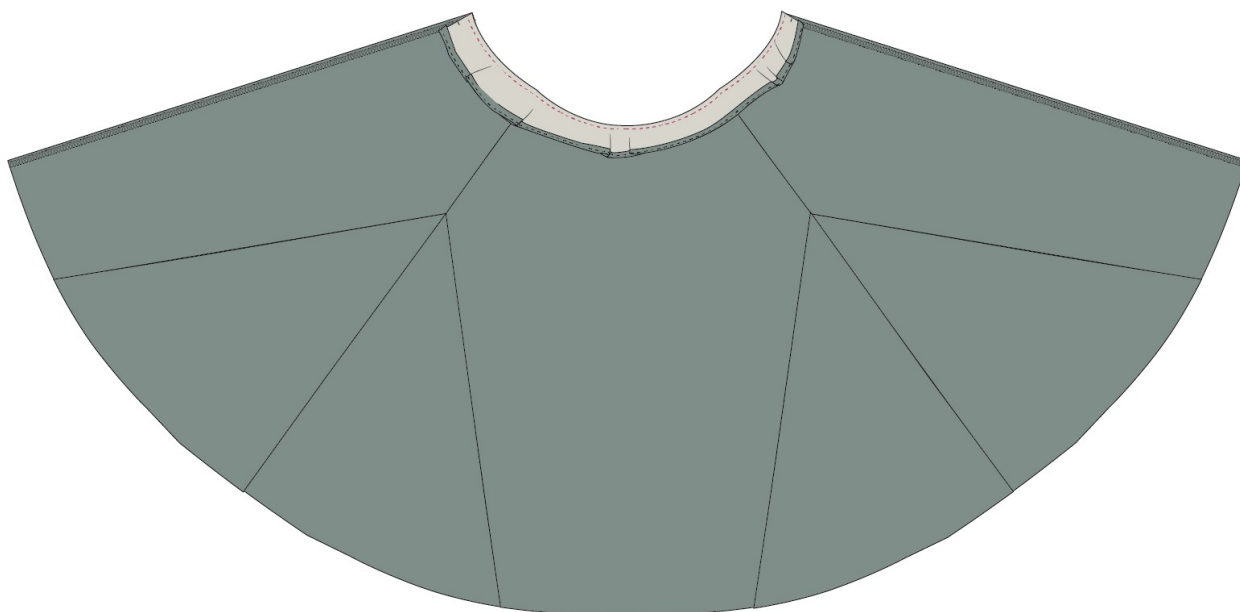
11. Cousez les côtés endroit contre endroit et ouvrez les coutures.



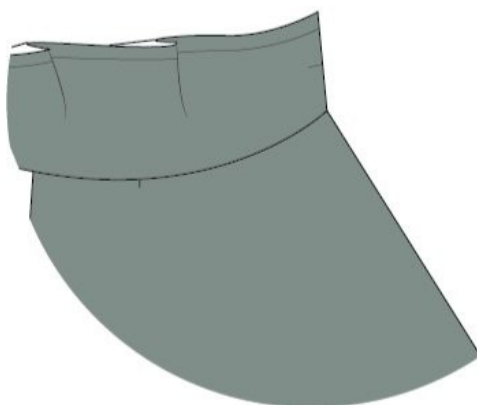
12. Surjeter un des grand côté de la ceinture et repliez le une fois vers l'envers, marquez le pli au fer, vous pouvez aussi poser un biais si vous préférez.



13. Placez le bord brut de la ceinture sur la taille de la jupe endroit contre endroit.



14. Cousez la ceinture à la jupe et couchez la couture vers le haut.

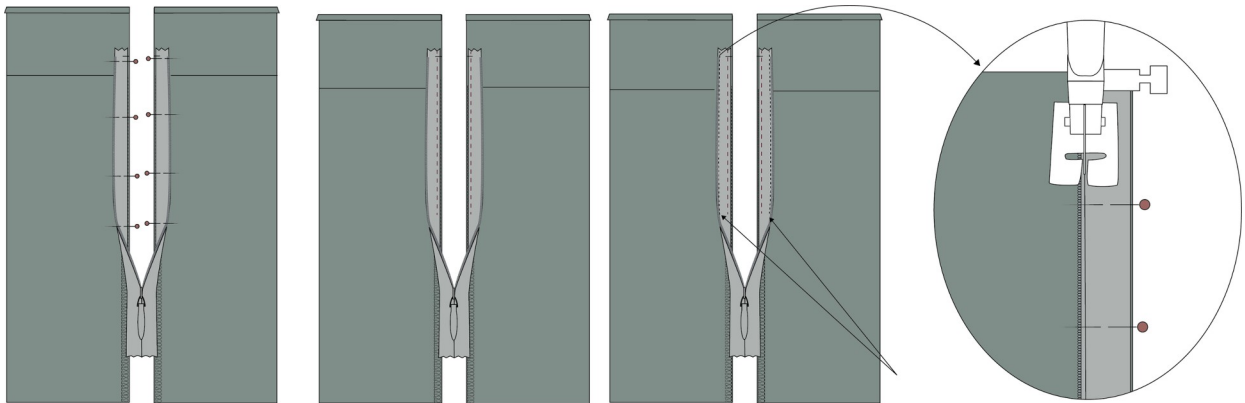


15. Cousez le zip invisible. (Une vidéo pour vous aider en suivant ce lien : <https://www.howtodofashion.com/invisible-zipper>)

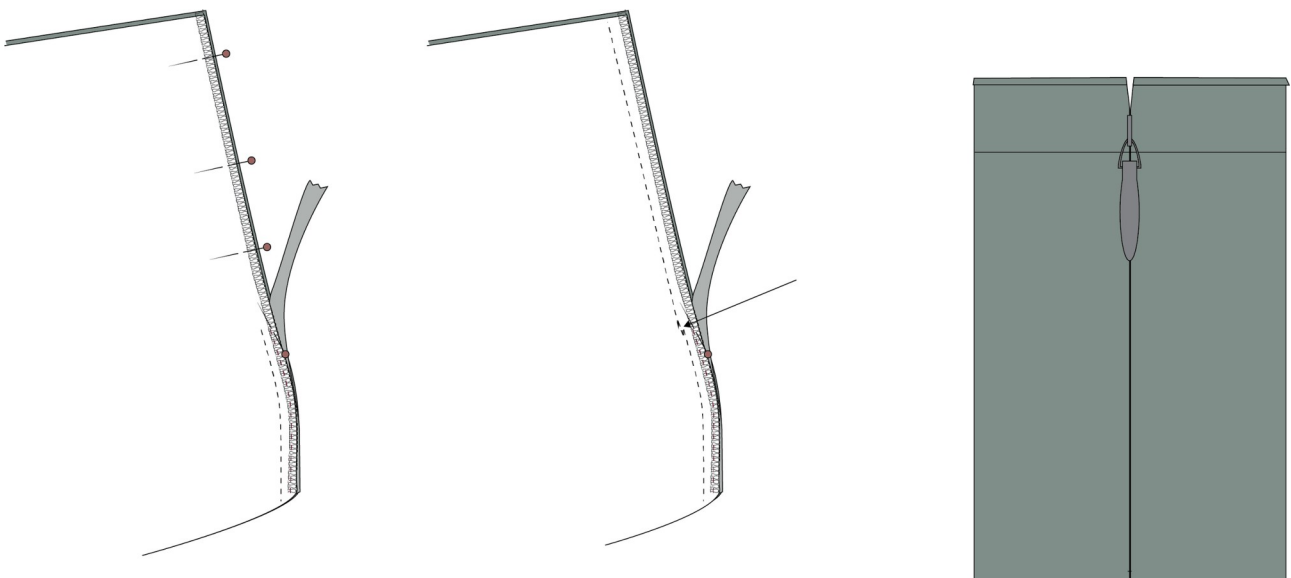
- Placez le côté droit de la fermeture éclair en allongeant le bord du milieu du dos. Placez les premières dents de la fermeture éclair à la même hauteur que l'encoche de la ceinture.

- Cousez la fermeture éclair à la jupe

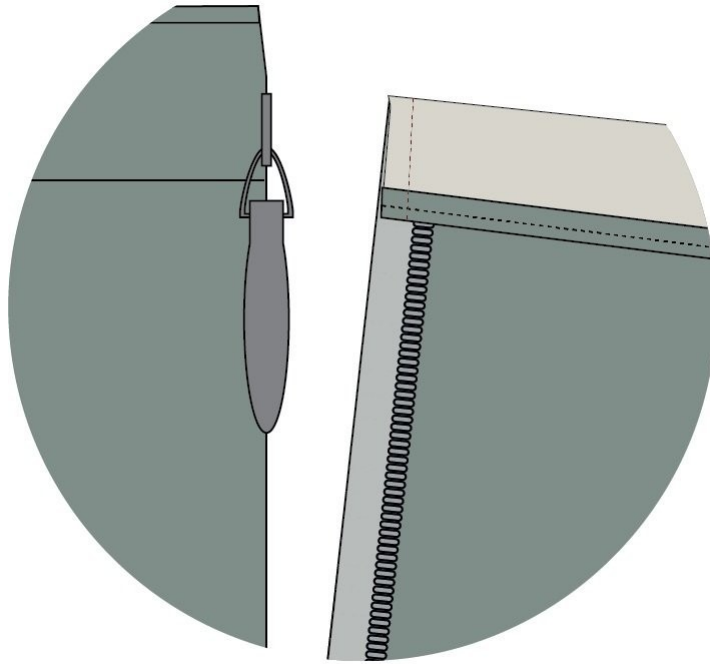
- Retournez les dents de la fermeture éclair et cousez la fermeture éclair en place.



16. Cousez le centre dos en dessous de la fermeture et ouvrez la couture en repassant doucement sur la fermeture.

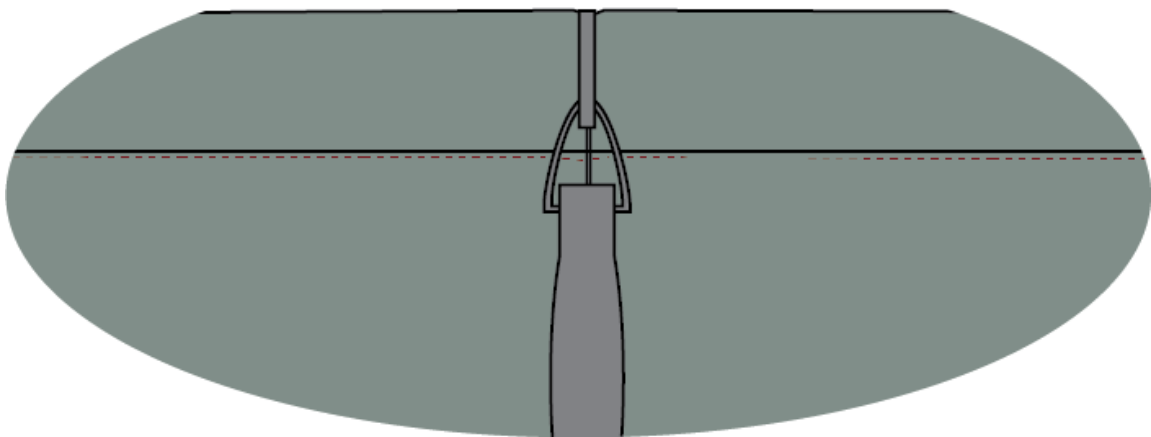


17. Ouvrez la fermeture éclair et pliez la ceinture autour de la fermeture éclair. Cousez aussi près que possible de la fermeture éclair, prise en sandwich entre la jupe et la ceinture, en vous assurant d'attraper le haut de la fermeture éclair supplémentaire dans la couture.



18. Retourner la ceinture sur l'endroit, de sorte que la fermeture éclair soit placée entre les couches de la ceinture pliée.

19. Terminez la ceinture en cousant tout du long sur la couture de la jupe. (fil rouge sur l'illustration)



20. Ourler la jupe avec un ourlet étroit en pliant deux fois 0,5 cm.